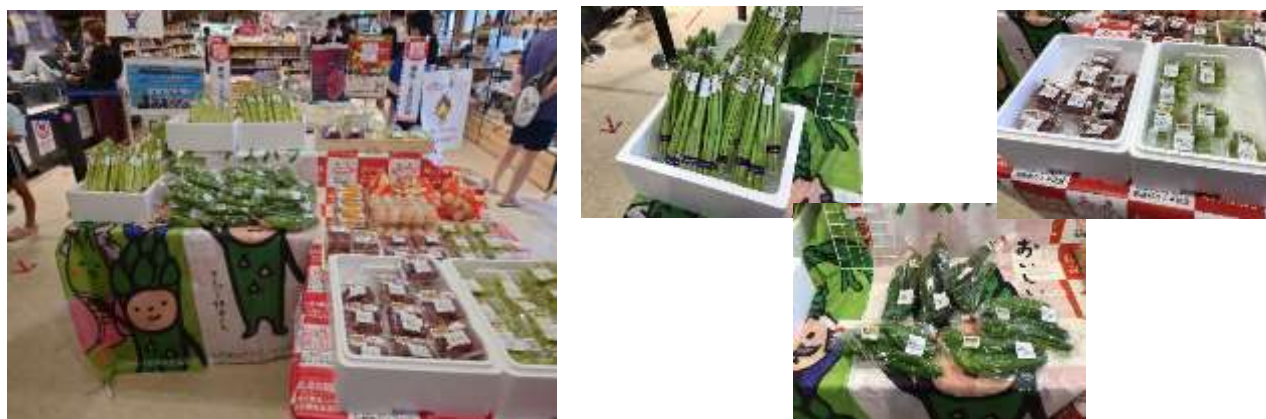


## 美味しまねフェアが各地で開催されています！

美味しまね認証製品の認知度向上、販売環境の構築に向け、各地域で「美味しまねフェア」が開催されています。

8月13日（土）には、大田市仁摩町の「道の駅ごいせ仁摩」にて、大田市周辺の美味しまね認証産品を集めたブースを設営し、生産者や農業部、JA、道の駅担当者、さらに島根県観光キャラクター「しまねっこ」も応援に駆け付け、美味しまね認証のPRを行いました。

お盆時期だったこともあり道の駅を訪れる方も多く、アスパラガス、ピーマン、ぶどう、鶏卵などが並んだブースにも立ち止まって興味を示していただきました。



また、9月17日（土）には、江津市の「道の駅サンピコごうつ」にて、美味しまね認証を取得している産直会員が生産した産品を集めてフェアを開催します。

県外では、美味しまねパートナーシップ協定を締結している「伊勢丹」において毎月ミニフェアを開催いただいております。8月27日（土）伊勢丹新宿店、8月29日（月）伊勢丹浦和店において、ミディトマト、とうもろこし、クレソン、パプリカ等の美味しまね認証産品が販売されます。

島根県のアンテナショップ「日比谷しまね館」では、8月から「こだわりマルシェ」として、毎月1回、島根県産農産物を販売する取組がスタートします。8月26日（土）、27日（日）に島根県オリジナルぶどう神紅の他、美味しまね認証産品が販売されます。

今後も島根県GAP生産者協議会サポーター企業とも連携し、様々なPRを行う予定です。各種イベントについては美味しまね通信等を通じてお知らせいたします。

島根県農林水産部 産地支援課

美味しまね・GAPスタッフ

TEL:0852-22-6011 FAX:0852-22-6036

E-Mail:oisimane@pref.shimane.lg.jp

★美味しまね認証 HP <http://www.oishimane.com>

